

# INDUSTRIELS, ANTICIPEZ LE RISQUE SÉCHERESSE SUR VOTRE TERRITOIRE

Édition 2026

Guide réalisé par  
Bretagne Compétitivité

Les partenaires du programme

Bretagne  
compétitivité







## BRETAGNE ET EAU

*Un équilibre plus fragile qu'il n'y paraît*

## LES TENSIONS CLIMATIQUES À VENIR

*Ce que le GIEC prédit pour notre territoire*

## POURQUOI AGIR MAINTENANT ?

*Ce que le GIEC prédit pour notre territoire*

## LA RÉGLEMENTATION SÉCHERESSE

*Les 4 niveaux d'alerte et leurs conséquences*

## RETOUR D'EXPÉRIENCE D'ENTREPRISE

*> **What's Cooking** : Zéro restriction grâce au recyclage*

## COMMENT AGIR ?

*3 démarches : diagnostic, plan d'actions et accompagnement*

## RESSOURCES & ACCOMPAGNEMENTS

*ECODO PRO, subventions*

# COMPRENDRE LES ENJEUX DE L'EAU EN BRETAGNE

## En Bretagne



**77 %**

de l'eau potable est prélevée dans les eaux de surface (rivières, barrages, retenues)

contre seulement

**36 %**

en moyenne nationale

Ce mode d'approvisionnement rend le territoire particulièrement tributaire des précipitations et du bon fonctionnement de ses cours d'eau.

## Le cycle hydrologique y est rapide :

Les pluies s'écoulent rapidement vers l'océan, avec une infiltration limitée en raison de la faible perméabilité des sols, eux-mêmes contraints par un substrat rocheux imperméable.

Ce phénomène freine la recharge des nappes phréatiques et restreint les capacités naturelles de stockage, accentuant la sensibilité du territoire aux fluctuations climatiques.

Bien que souvent perçue comme une région humide, la Bretagne est de plus en plus exposée à des épisodes de sécheresse, accentués par le réchauffement climatique. Les étés, plus chauds et prolongés, favorisent une évapotranspiration accrue dans les milieux naturels (forêts, plans d'eau, rivières), ce qui contribue à la diminution des volumes d'eau disponibles. Simultanément, la demande en eau potable augmente fortement durant la saison estivale, notamment sous l'effet de la pression touristique.

Cette conjonction de facteurs – dépendance aux eaux superficielles, cycle hydrologique resserré, faible stockage souterrain et fortes variations saisonnières – fragilise durablement l'équilibre entre les ressources disponibles et les usages.

Dans ce contexte, la résilience du système hydrique breton repose sur une gestion intégrée et adaptative, capable d'anticiper et de réguler les tensions liées aux évolutions climatiques et aux pressions anthropiques croissantes.

## En Bretagne

### Petit cycle de l'eau

(prélèvement, traitement, utilisation, assainissement, restitution)

77% d'eau de surface

**EvapoTranspiration**  
(forêts, rivières, lacs, zones humides)

**Grand cycle de l'eau**

**Evaporation**

**Ruissellement**

23% d'eau souterraine

**Infiltration**  
(nappes, karst)

*En comparaison, en France :*

- 36% d'eau de surface
- 64% d'eau souterraine

## En résumé

La Bretagne est vulnérable, il faut dès maintenant économiser l'eau.

## Et demain ?

Le changement climatique pourrait bien aggraver la situation...

# LES TENSIONS CLIMATIQUES À VENIR

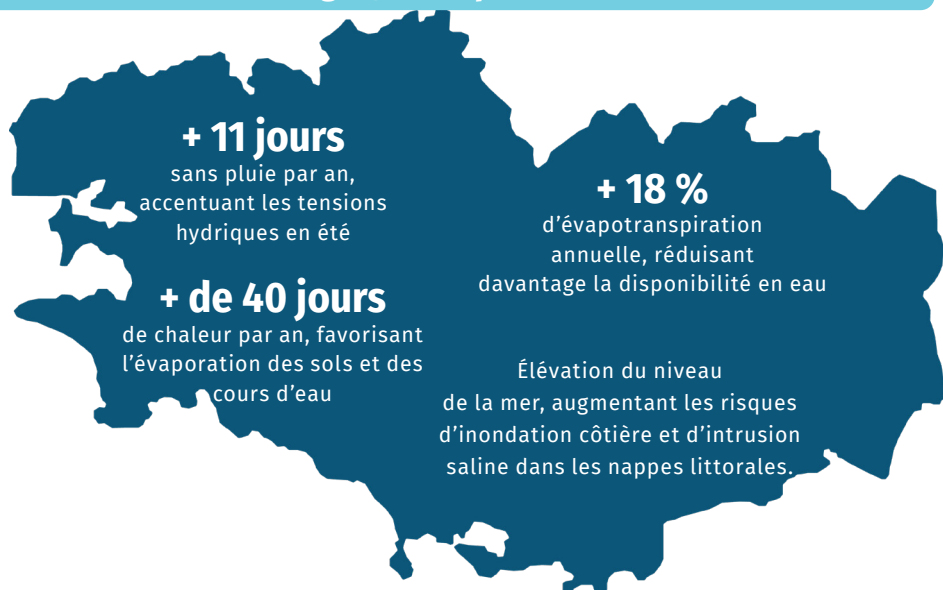
## Sécheresse et changement climatique :

La situation hydrique déjà fragile de la Bretagne est appelée à se détériorer sous l'effet du changement climatique. Malgré son image de région pluvieuse, le territoire n'échappera pas à l'intensification des sécheresses, à la hausse des températures et à la multiplication des conflits d'usage liés à l'eau. Agriculture, industrie, tourisme et milieux naturels entreront de plus en plus souvent en concurrence pour une ressource moins abondante.

## Les projections du GIEC sont claires :

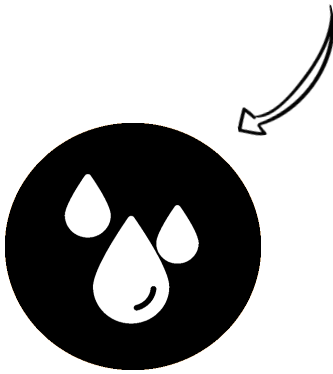
Si les émissions de gaz à effet de serre se poursuivent au rythme actuel, le réchauffement global pourrait atteindre **+4°C** d'ici 2100.

À l'échelle de la Bretagne, les impacts seraient considérables

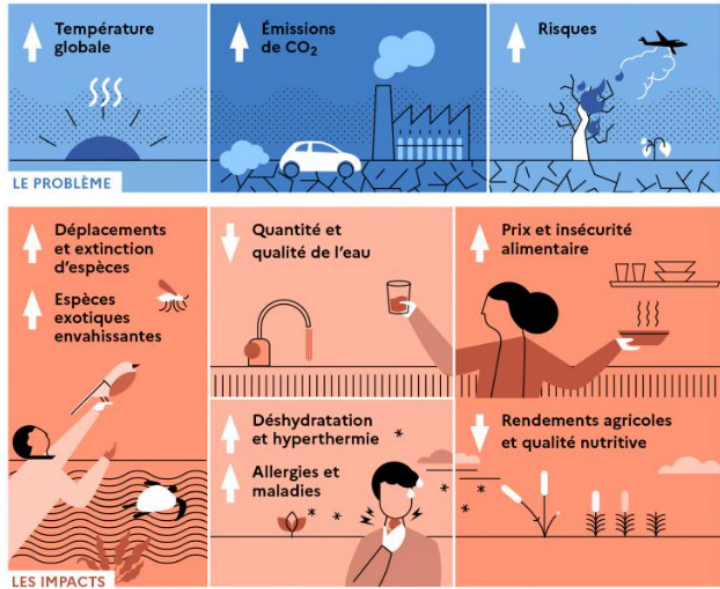


Ces projections montrent qu'un été comme celui de 2022 – déjà perçu comme particulièrement sec et chaud – pourrait devenir la norme, voire une année relativement « fraîche », à l'horizon de quelques décennies.

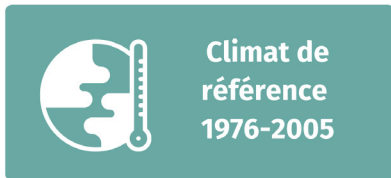
# Le changement climatique aujourd'hui



Pour les entreprises, anticiper et économiser l'eau, c'est sécuriser leur activité, limiter les risques et gagner en performance.



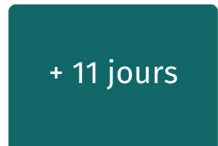
## Quelle évolution des sécheresses en Bretagne ?



Nombre de journées chaudes par an :



Nombre de jours sans pluie par an :



Source : Observatoire de l'environnement bretagne

# UN ENJEU STRATÉGIQUE POUR LES INDUSTRIELS



## Sécuriser votre activité

- Assurer la continuité de production : anticiper les restrictions permet d'adapter les procédés en amont pour éviter des blocages ou arrêts de certaines opérations critiques.
- Prévenir les interruptions : en ajustant les usages de l'eau (prélèvements, rejets...), l'entreprise limite les risques d'arrêt brutal en cas d'interdiction.



## Optimiser vos coûts

- Réduire durablement les dépenses : investir dans la récupération, la réutilisation ou l'optimisation des procédés permet de faire baisser la facture d'eau.
- Limiter les pertes économiques : une bonne anticipation réduit les impacts d'une sécheresse sur la production, les délais, ou la relation client.



## Valoriser vos engagements

- Affirmer votre responsabilité environnementale : intégrer la gestion durable de l'eau dans la stratégie globale renforce votre positionnement RSE.
- Mobiliser vos équipes : cette démarche implique les collaborateurs dans un projet porteur de sens.
- Renforcer les relations institutionnelles : être proactif facilite le dialogue avec les services de l'État et les autorités de gestion de l'eau.



*Anticiper les restrictions liées à la sécheresse, c'est se préparer à l'imprévu, protéger sa production, et s'inscrire dans une trajectoire de résilience face aux défis climatiques.*

↖ *Retour d'expérience d'entreprise*

**DES ENTREPRISES  
IMPACTÉES PAR LA  
SÉCHERESSE 2022**





# LA RÉGLEMENTATION SÉCHERESSE



# Les 4 niveaux d'alerte et leurs conséquences

## 1. Vigilance

*Surveillance renforcée  
des niveaux d'eau*

## 2. Alerte

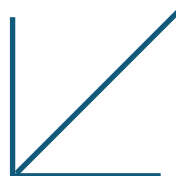
*Premières restrictions  
pour certains usages*

## 3. Alerte renforcée

*Industriels : -25 %  
de prélèvement imposé*

## 4. Crise

*Interdiction totale  
de certains usages*



**Trouvez plus d'informations sur  
le site VIGIEAU**

**Consultez "VIGIEAU" ↗**



What's Cooking? / ex-SVELTIC (Laillé, 35)

**QUI?**

Producteur de plats cuisinés frais et surgelés, anciennement SVELTIC (groupe Agro-Mousquetaires), racheté en 2025 par le groupe belge What's Cooking.  
**Site :** [whatscooking.group/fr](https://whatscooking.group/fr)

### Contexte de 2022 :

L'usine consommait **100 000 m<sup>3</sup>** d'eau par an, approvisionnés aux deux tiers par l'adduction d'eau potable. Certifiée ISO 50001 sur l'énergie, elle avait fait appel au programme **ECODO PRO** début 2022 pour structurer sa gestion de l'eau. La moitié de la consommation totale était déjà recyclée : les eaux de refroidissement du process étaient réemployées dans le circuit d'eau chaude sanitaire (ECS).

### Impact subi :

Grâce à ce recyclage intensif, l'entreprise a été exonérée des mesures de restriction de **25 %** prévues par l'arrêté sécheresse au niveau "alerte renforcée". Aucun arrêt de production n'a été nécessaire.



## Actions engagées depuis 2021 :

- > Réduction de 10 % de la pression ECS
- > Renouvellement des buses
- > Réducteurs de débit sur toutes les descentes ECS
- > Optimisation des consignes de trempage des cuves

## Résultats ?

*Des actions de sobriété ont été mises en place, les prochaines étapes seront la Réutilisation des Eaux Usées Traitées.*



## Perspectives :

L'entreprise prépare **un projet de REUSE** (réutilisation des eaux traitées) et a d'ores et déjà posé la canalisation de retour lors de travaux d'entretien récents — preuve d'une planification à long terme.



# COMMENT AGIR ?

Une démarche **progressive** et **outillée**, **adaptée** à chaque entreprise.



# LES 3 DÉMARCHES POUR RÉDUIRE SA CONSOMMATION D'EAU

## 1 Auto-diagnostiquer sa consommation

Avant d'agir, il faut savoir où l'eau est consommée. L'outil d'auto-diagnostic permet d'identifier les postes clés (nettoyage, refroidissement, sanitaires, process), de relever les sous-compteurs et de repérer les gisements d'économies. C'est le point de départ indispensable.

[Je télécharge l'Auto-Diagnostic ↗](#)

## 2 Construire son plan d'actions

Sur la base du diagnostic, l'entreprise formalise un plan priorisé : quelles modifications de procédés, quels équipements, quels changements de pratiques, dans quel ordre et avec quels objectifs chiffrés. Le tableau Excel dédié guide cette structuration et permet le suivi dans le temps.

[Je télécharge le Plan d'Actions ↗](#)

## 3 Se faire accompagner

Les outils peuvent être utilisés en autonomie, mais un accompagnement professionnel accélère et sécurise la démarche. Le programme **ECODO PRO** propose des diagnostics individuels approfondis et un suivi personnalisé.

[Contactez ECODO PRO ↗](#)



# ACCOMPAGNEMENTS DISPONIBLES RESSOURCES &

Vous n'êtes pas seuls. Des dispositifs existent pour vous accompagner et vous financer.



## Programme ECODO PRO

Programme régional d'accompagnement des entreprises pour réduire leur consommation d'eau.

Diagnostic, recommandations personnalisées, accompagnements individuels spécifiques autour de la réglementation, du financement ou de solutions techniques.

## Subventions mobilisables

- Agence de l'Eau Loire-Bretagne
- Dispositifs régionaux Bretagne
- Financement REUSE, récupération eaux pluviales
- Optimisation de procédés industriels

## Ressources documentaires

- Guide des bonnes pratiques
- Guide national sécheresse — Ministère de la Transition Écologique
- Plan d'action gestion résiliente de l'eau (SGPE)

Les partenaires régionaux d'ECODO PRO,  
le programme de la CCI de Bretagne, animé par Bretagne Compétitivité :

Bretagne  
compétitivité

CCI BRETAGNE



Avec le soutien technique de :



Des partenaires au plus proche de nos territoires :

